

Fecha: 15 de octubre de 2020

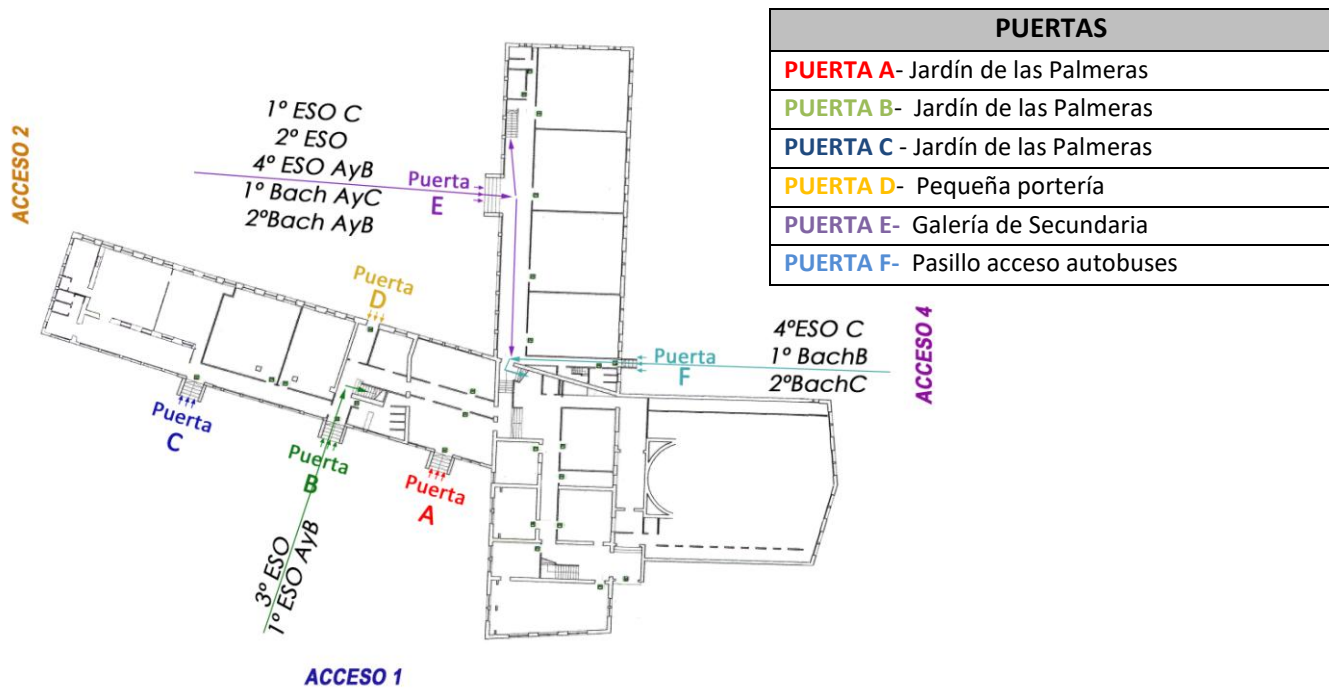
Emisor: Dirección Centro y Dirección Académica ESO-Bachillerato

Asunto: Plan de accesos e informaciones ESO y Bachillerato. Ver 02

1. PLANO ACCESOS ENTRADAS-SALIDAS AL RECINTO:



2. PLANO PUERTAS ENTRADA AL EDIFICIO:



3. ACCESOS Y HORARIOS: ENTRADAS/SALIDAS

CURSO	ACCESOS	HORARIO		
		ENTRADA	SALIDA	
1º ESO	A	ACCESO 1	8:45-8:55h. <i>Comienzo actividad lectiva a las 9h.</i>	14:20h. <i>Fin de la actividad lectiva</i>
	B			
	C			
2º ESO		ACCESO 2		
3º ESO		ACCESO 1		
4º ESO	A	ACCESO 2	8:05h-8:15h. <i>Comienzo actividad lectiva a las 8:15h.</i>	13:35h 13:35h / 14:30h* (*7ª hora lunes sólo Bachillerato) <i>Fin de la actividad lectiva</i>
	B			
	C			
1º BACH	A	ACCESO 2		
	C			
2º BACH	B	ACCESO 4		
	A			
2º BACH	B	ACCESO 2		
	C			
		ACCESO 4		

Las entradas y salidas se realizarán **por el mismo acceso** según la hora indicada.

Los alumnos/as **evitarán formar grupos en el exterior** tanto a la entrada como a la salida. Deberán **entrar por** cada uno de los accesos respetando la **distancia interpersonal de 1,5 m** y **evitando bloquear el paso** del resto de peatones.

4. RECORRIDOS:

El alumnado accederá respetando las indicaciones establecidas con carácter general relativas a la **distancia interpersonal**, uso de **mascarilla** y las particulares que considere adecuadas en cada momento el profesorado responsable de coordinar los desplazamientos del alumnado. En todas las puertas de entrada al edificio hay alfombras de desinfección y gel hidroalcohólico que deberán usar antes de entrar.

Entrada a las 8:45h (La salida a las 14:20 se realizará haciendo el recorrido inverso)

- **1º ESO A Y B:** Entra por **ACCESO 1**, en disposición de fila y con separación interpersonal entran al edificio por **Puerta B**, suben por la escalera de Primaria hasta el piso de la Biblioteca y luego suben el piso para llegar a sus aulas.
- **1º ESO C:** Entra por **ACCESO 2**, en disposición de fila y con separación interpersonal entran al edificio por **Puerta E** y a su aula (la primera de la galería).
- **2º ESO:** Entra por **ACCESO 2**, en disposición de fila y con separación interpersonal al edificio por **Puerta E** y suben a sus aulas por la escalera Central
- **3º ESO:** Entra por **ACCESO 1**, en disposición de fila y con separación interpersonal al edificio por **Puerta B** y suben por la escalera de Primaria hasta el piso de la Biblioteca.

Entrada a las 8:05h (La salida a las 13:35 se realizará haciendo el recorrido inverso)

- **4º ESO A y B:** Entra por **ACCESO 2**, en disposición de fila y con separación interpersonal al edificio por **Puerta E**, suben a la galería por las escaleras situadas a su izda (despacho dirección secundaria)
- **4º ESO C:** Entra por **ACCESO 4**, en disposición de fila y con separación interpersonal al edificio por **Puerta F**, sube por las escaleras centrales (a su drcha) hasta la altura de la sala de profesores para dirigirse al laboratorio de Física.
- **1º Bachillerato A y C:** Entra por **ACCESO 2**, en disposición de fila y con separación interpersonal al edificio por **Puerta E** y acceden a sus aulas directamente.
- **1º Bach B:** Entra por **ACCESO 4**, en disposición de fila y con separación interpersonal al edificio por **Puerta F**, por las escaleras centrales acceden a la siguiente planta y a sus clases.
- **2º Bach A y B:** Entra por **ACCESO 2**, en disposición de fila y con separación interpersonal al edificio por **Puerta E**: suben a la galería por las escaleras situadas a su izda (despacho dirección secundaria).
- **2º Bach C;** Entra por **ACCESO 4**, en disposición de fila y con separación interpersonal al edificio por **Puerta F**, por las escaleras centrales acceden a la siguiente planta y a sus clases.

Se **entrará directamente en las aulas** sin formar grupos en la puerta o en el pasillo interrumpiendo la circulación del resto del alumnado. De manera general, se utilizará siempre el **lado derecho** de cada uno de los pasillos para poder desplazarse por el interior del Colegio.

El **uso del ascensor** por parte del alumnado queda reducido a los **casos imprescindibles** previa comunicación de la necesidad al tutor/a del alumno/a y posterior autorización para su uso.

5. HORARIOS LECTIVOS:

HORARIOS LECTIVOS ESO-BACHILLERATO

1º ESO, 2º ESO y 3º de ESO		4º ESO-1º y 2º de Bachillerato	
		8:05h-8:15h	Acceso al aula
8:45-9h	Acceso al aula	8:15-9:15h	1ª sesión (+ oración)
9:15-10:00h	1ª sesión(+ oración)	9:15-10:00h	2ª sesión*
10:00-10:45h	2ª sesión*	10:00-10:45h	3ª sesión
10:45-11:30h	3ª sesión	10:45-11:15h	<i>recreo</i>
11:30-12:00h	<i>recreo</i>	11:15-12:00h	4ª sesión
12:00-12:45h	4ª sesión	12:00-12:45h	5ª sesión
12:45-13:35h	5ª sesión*	12:45-13:35h	6ª sesión (<i>fin jornada ESO y M,X,J,V en Bachillerato</i>)
13:35-14:20h	6ª sesión (<i>fin jornada lectiva</i>)	13:35-14:30h	7ª sesión **
		<i>Los lunes para Bachillerato</i>	
*5´ ventilar y descanso en el aula con el profesor correspondiente			
** 10´ ventilar y descanso antes de iniciar la 7ª hora de Bachillerato con el profesor de 7ª hora			

Tutores:

1ºESO-A Dña. Raquel San Martín
 1ºESO-B Dña. Cristina Prado
 1ºESO-C Dña. Carmen Fdez-Nespral
 2ºESO-A Dña. Graciela Lanza
 2ºESO-B Dña. Eva Escanciano
 2ºESO-C Dña. Rocío Yuste
 2ºESO-D D. Agustín Martínez
 3ºESO-A D. Roberto Palacios
 3ºESO-B Dña. Mónica Delgado
 3ºESO-C D. Andrés Ribas

4ºESO-A Dña. Mª Carmen Díaz
 4ºESO-B D. Antonio Casaprima
 4ºESO-C D. José Antonio Rivaya
 1ºBachillerato -A Dña. Marisa Mortera
 1ºBachillerato -B Dña. Rosa Martínez
 1ºBachillerato- C D. Fernando Gómez
 2ºBachillerato -A Dña. Covadonga Sánchez
 2ºBachillerato –B Dña. Fátima Valcarce
 2ºBachillerato –C Dña. Eva Ramón